

Rapport de mission de repérage des matériaux et produits contenant de l'amiante avant réalisation de travaux

Norme NF X 46-020 V .2017

7 Rue Cl Bernard - Logement 2 - ESC AJ - R+13

77000 MELUN



A \ INFORMATIONS GENERALES

A.1 \ DESIGNATION DU BÂTIMENT

Nature du bâtiment :	LOGEMENTS COLLECTIFS	Adresse :	7 Rue Cl Bernard - Logement 2 - ESC AJ - R+13 77000 MELUN
Date du permis de construire ou date de construction		Bâtiment :	
Etage :	R+13	Porte :	
Ref Cadastrale :	NC	Propriété de :	HABITAT 77-OPH DE SEINE ET MARNE 10 AVENUE CHARLES PEGUY 77000 MELUN

A.2 \ DESIGNATION DU DONNEUR D'ORDRE

Nom :	HABITAT 77-OPH DE SEINE ET MARNE	Documents remis :	
Adresse :	10 AVENUE CHARLES PEGUY 77000 MELUN	Moyens mis à disposition :	

A.3 \ EXECUTION DE LA MISSION

RAPPORT N° :	62LAJ1302	Laboratoire d'Analyses :	ITGA
Repérage réalisé le :	10/01/2020	Adresse laboratoire :	3 RUE ARMAND HERPIN LACROIX - CS 46537 35065 RENNES CEDEX
Accompagnateur :		Numéro d'accréditation :	1-5967
Par :	Abdessamad RHENZOUR	Organisme d'assurance professionnelle :	AXA France
N° certificat :	DTI3342	Adresse assurance :	313 Terrasses de l'Arche 92727 NANTERRE CEDEX
Date d'obtention :	23/11/2017	N° de contrat d'assurance :	10158549604
Organisme certificateur	DEKRA 5 avenue Garlande - 92220 BAGNEUX	Date de validité :	31/12/2019

B \ CACHET DU DIAGNOSTIQUEUR

FAIT LE 21/01/2020

Cabinet : SOCOTEC DIAGNOSTIC

Nom du responsable : **DELATTRE Olivier**

Nom du diagnostiqueur : **Abdessamad RHENZOUR**



C\ SOMMAIRE

Table des matières

A \ INFORMATIONS GENERALES	2
A.1 \ DESIGNATION DU BÂTIMENT	2
A.2 \ DESIGNATION DU DONNEUR D'ORDRE	2
A.3 \ EXECUTION DE LA MISSION.....	2
B \ CACHET DU DIAGNOSTIQUEUR	2
C \ SOMMAIRE	3
D \ CONCLUSIONS	4
E \ PROGRAMME DE REPERAGE	8
F \ CONDITIONS DE REALISATION DU REPERAGE	11
G \ RAPPORTS PRECEDENTS.....	11
H \ RESULTATS DETAILLES DU REPERAGE	12
ANNEXE 1 – PHOTOS DES ELEMENTS AMIANTES ET/OU NON AMIANTES.....	23
ANNEXE 3 – PROCES VERBAUX D'ANALYSES.....	27
ATTESTATION(S).....	33
CERTIFICAT DE COMPETENCES	35

D\ CONCLUSIONS

Dans le cadre de la mission décrite en tête de rapport, il a été repéré des matériaux et produits contenant de l'amiante

PIECE	ETAGE	ELEMENTS	DESCRIPTIF LABORATOIRE	REPERAGE	Echantillon	METHODE	ETAT	RESULTAT
Cuisine	R+13	Enduit / Peinture plaque de plâtre	Peintures multiples non séparable + toile fibreuse blanche non séparable + enduit plâtreux blanc non séparable + carton non séparable + matériau plâtreux blanc non séparable	Mur A	62LAJ1302P00 1	RESULTAT ANALYSE	BON ETAT	Amiante détecté (Chrysotile)
Chambre	R+13	Enduit / Peinture plaque de plâtre	Peintures multiples non séparable + toile fibreuse blanche non séparable + enduit plâtreux blanc non séparable + carton non séparable + matériau plâtreux blanc non séparable	Mur B	62LAJ1302P00 1	ZPSO	BON ETAT	Amiante détecté (Chrysotile)

PIECE	ETAGE	ELEMENTS	DESCRIPTIF LABORATOIRE	REPERAGE	Echantillon	METHODE	ETAT	RESULTAT
Entrée/Séjour	R+13	Enduit / Peinture plaque de plâtre	Peintures multiples non séparable + toile fibreuse blanche non séparable + enduit plâtreux blanc non séparable + carton non séparable + matériau plâtreux blanc non séparable	Mur D	62LAJ1302P001	ZPSO	BON ETAT	Amiante détecté (Chrysotile)
Entrée/Séjour	R+13	Enduit / Peinture plaque de plâtre	Peintures multiples non séparable + toile fibreuse blanche non séparable + enduit plâtreux blanc non séparable + carton non séparable + matériau plâtreux blanc non séparable	Mur E	62LAJ1302P001	ZPSO	BON ETAT	Amiante détecté (Chrysotile)
Entrée/Séjour	R+13	Enduit / Peinture plaque de plâtre	Peintures multiples non séparable + toile fibreuse blanche non séparable + enduit plâtreux blanc non séparable + carton non séparable + matériau plâtreux blanc non séparable	Mur F	62LAJ1302P001	ZPSO	BON ETAT	Amiante détecté (Chrysotile)

PIECE	ETAGE	ELEMENTS	DESCRIPTIF LABORATOIRE	REPERAGE	Echantillon	METHODE	ETAT	RESULTAT
Placard 2	R+13	Enduit / Peinture plaque de plâtre	Peintures multiples non séparable + toile fibreuse blanche non séparable + enduit plâtreux blanc non séparable + carton non séparable + matériau plâtreux blanc non séparable	Mur A	62LAJ1302P00 1	ZPSO	BON ETAT	Amiante détecté (Chrysotile)
Placard 2	R+13	Enduit / Peinture plaque de plâtre	Peintures multiples non séparable + toile fibreuse blanche non séparable + enduit plâtreux blanc non séparable + carton non séparable + matériau plâtreux blanc non séparable	Mur B	62LAJ1302P00 1	ZPSO	BON ETAT	Amiante détecté (Chrysotile)
Placard 1	R+13	Conduit	Peinture non séparable + matériau compact gris avec poussières non séparable	Conduits	62LAJ1302P00 4	RESULTAT ANALYSE	BON ETAT	Amiante détecté (Chrysotile)
Placard 2	R+13	Enduit / Peinture plaque de plâtre	Peinture non séparable + carton blanc non séparable + enduit compact blanc non séparable	Mur C	62LAJ1302P00 6	RESULTAT ANALYSE	DEGRADATION PARTIELLE	Amiante détecté (Chrysotile)
Chambre	R+13	Enduit / Peinture plaque de plâtre	Peinture non séparable + carton blanc non séparable + enduit compact blanc non séparable	Mur C	62LAJ1302P00 6	ZPSO	DEGRADATION PARTIELLE	Amiante détecté (Chrysotile)

PIECE	ETAGE	ELEMENTS	DESCRIPTIF LABORATOIRE	REPERAGE	Echantillon	METHODE	ETAT	RESULTAT
Entrée/Séjour	R+13	Enduit / Peinture plaque de plâtre	Peinture non séparable + carton blanc non séparable + enduit compact blanc non séparable	Mur B	62LAJ1302P006	ZPSO	DEGRADATION PARTIELLE	Amiante détecté (Chrysotile)
Entrée/Séjour	R+13	Enduit / Peinture plaque de plâtre	Peinture non séparable + carton blanc non séparable + enduit compact blanc non séparable	Mur C	62LAJ1302P006	ZPSO	DEGRADATION PARTIELLE	Amiante détecté (Chrysotile)
Placard 2	R+13	Enduit / Peinture plaque de plâtre	Peinture non séparable + carton blanc non séparable + enduit compact blanc non séparable	Mur A	62LAJ1302P006	ZPSO	DEGRADATION PARTIELLE	Amiante détecté (Chrysotile)
Placard 2	R+13	Enduit / Peinture plaque de plâtre	Peinture non séparable + carton blanc non séparable + enduit compact blanc non séparable	Mur B	62LAJ1302P006	ZPSO	DEGRADATION PARTIELLE	Amiante détecté (Chrysotile)
Placard 2	R+13	Enduit / Peinture plaque de plâtre	Peinture non séparable + carton blanc non séparable + enduit compact blanc non séparable	Mur D	62LAJ1302P006	ZPSO	DEGRADATION PARTIELLE	Amiante détecté (Chrysotile)

JP : Jugement Personnel, ZPSO : Zone présentant des similitudes d'Ouvrage

Liste des locaux non visités concernés par les travaux et justification

PIECE	ETAGE	STATUT DE VISITE
NEANT		

Liste des éléments non inspectés et justification

PIECE	ETAGE	ELEMENTS	REPERAGE	RESULTAT
NEANT				

E \ PROGRAMME DE REPERAGE

PIECES CONCERNEES	PERIMETRE DU REPERAGE	REPERAGE	TRAVAUX	ELEMENTS	Echantillonnage	REMARQUES PARTICULIERES
	LOGEMENTS COLLECTIFS		Selon BT			

HABITAT 77 - oph de seine et marne		PAGE N° 1
NOM ET ADRESSE DE L'EXPÉDITEUR HABITAT 77 - oph de seine et marne ANT. MELUN PAYS SEINE 10 AVENUE CHARLES PEGUY CS 90074 77002 MELUN CEDEX Tél : 01 64 14 11 11 Siret : 27770001900016		BON DE TRAVAUX 2020 177 SOCOTEC DIAG (EXPERT HABITAT) 33 BIS BOULEVARD GAMBETTA 3EME ETAGE 78300 POISSY Téléphone 0321734144
Réf. fournisseur F / 5149 Marché n° 2017 4473 1 Provenance EX-MELUN VAL SEINE Objet DIAG	SERVICE SCE MELUN PAYS SEINE ÉMETTEUR LUTGEN MARG	
LOCALISATION Programme 62 MELUN - ALMONT Tranche 1 Ensemble G000 Escalier AJ Étage 13 Logement 2 Module 62LAJ1302		
ADRESSE M PITREL PIERRE 7 RUE CL. BERNARD 77000 MELUN Tél. personnel 0972834135		

DÉLAI D'EXECUTION 15 JOURS **PÉRIODE DU** 09/01/2020 AU 22/01/2020

ARTICLE	DÉSIGNATION	QUANTITÉ	PRIX UNITAIRE H.T.	TOTAL H.T.
AM45	REPERAGE AMIANTE AVANT TRAVAUX - TVX	1,00	5,00	5,00
	D'ENTRETIENS OU RÉPARATIONS ENTRE 1 A			
AM73	ANALYSE EN LABORATOIRE - ANALYSE MET	8,00	48,00	384,00
	ANALYSE DE 1 A 10 PRELEVEMENTS ISSUS			
	PEINTURE LOGT			
TOTAL H.T.				389,00
H.T. ACTUALISE				
COEFFICIENT REGIONAL				
RABAIS				
TOTAL H.T.				
T.V.A. 20,00 %				77,80
TOTAL T.T.C.				466,80

AFFECTATION BUDGÉTAIRE		CODES STRUCTURE ET SCHEMA : TECHNI			
CODE BUDGET	RUBRIQUE	INSTANCES	LIBELLE DU POSTE BUDGÉTAIRE		MONTANT T.T.C.
1	HONAMIA	A760	AME1	ME1 HONORAIRES DIAG AMIANTE	466,80

AFFECTATION ANALYTIQUE							
CODE BUDGET	REFERENCES PATRIMOINE	REFERENCES OCCUPANT			MONTANT T.T.C.		
1	HONAMIA	62 1	G000 AJ	62LAJ1302	L9928860	PITREL PIERRE	466,80

Voir en page 2 la suite du BON DE TRAVAUX 2020 177

ORIGINAL À CONSERVER PAR LE DESTINATAIRE

HABITAT 77 - oph de seine et marne		PAGE N° 2
BON DE TRAVAUX		2020 177

		Édité le 08-01-2020
Le Service Émetteur		
		Marc LAFITTE Gestionnaire de Secteur Melun Pays de Seine

ACCUSÉ DE RÉCEPTION A RETOURNER AU RESPONSABLE D'ANTENNE DÈS LA FIN DE L'EXECUTION DES TRAVAUX			
JE SOUSSIGNÉ		CERTIFIE QUE LES RÉPARATIONS FAISANT L'OBJET DU B.T. 2020 177	
ONT BIEN ÉTÉ EFFECTUÉES PAR L'ENTREPRISE		LE	
HEURE D'ARRIVÉE :	SIGNATURE DU LOCATAIRE	SIGNATURE DU REPRÉSENTANT	POUR L'ENTREPRISE
HEURE DE DÉPART :			

ORIGINAL À CONSERVER PAR LE DESTINATAIRE

ELEMENTS A SONDER OU A ANALYSER NON PRESENTS:

F \ CONDITIONS DE REALISATION DU REPERAGE

Le repérage amiante avant travaux, contient les informations sur la présence d'amiante dans les matériaux et produits du bâtiment afin d'informer les intervenants réalisant des activités ou interventions sur des matériaux et/ou équipements susceptibles de libérer des fibres d'amiante selon la liste citée dans le cadre E.

Il consiste à identifier et localiser, par inspections visuelles et investigations approfondies pouvant être destructives, l'ensemble des matériaux et produits contenant de l'amiante incorporés ou faisant indissociablement corps avec les locaux et les zones de l'immeuble objet des travaux.

Lorsque l'absence de marquages spécifiques ou de documents ne permet pas à l'opérateur de repérage d'attester de la présence ou de la non présence d'amiante dans les matériaux et produits, des prélèvements seront effectués afin de déterminer par analyse la présence ou non d'amiante.

Procédures de prélèvement :

Les prélèvements sur des matériaux ou produits susceptibles de contenir de l'amiante sont réalisés en vertu des dispositions du Code du Travail.

Le matériel de prélèvement est adapté à l'opération à réaliser afin de générer le minimum de poussières. Dans le cas où une émission de poussières est prévisible, le matériau ou produit est mouillé à l'eau à l'endroit du prélèvement (sauf risque électrique) et, si nécessaire, une protection est mise en place au sol ; de même, le point de prélèvement est stabilisé après l'opération (pulvérisation de vernis ou de laque, par exemple).

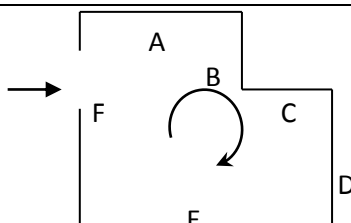
Pour chaque prélèvement, des outils propres et des gants à usage unique sont utilisés afin d'éliminer tout risque de contamination croisée. Dans tous les cas, les équipements de protection individuelle sont à usage unique.

L'accès à la zone à risque (sphère de 1 à 2 mètres autour du point de prélèvement) est interdit pendant l'opération. Si l'accompagnateur doit s'y tenir, il porte les mêmes équipements de protection individuelle que l'opérateur de repérage.

L'échantillon est immédiatement conditionné, après son prélèvement, dans un double emballage individuel étanche.

Les informations sur toutes les conditions existantes au moment du prélèvement susceptible d'influencer l'interprétation des résultats des analyses (environnement du matériau, contamination éventuelle, etc.) seront, le cas échéant, mentionnées dans la fiche d'identification et de cotation en annexe.

Sens du repérage pour évaluer un local :



G \ RAPPORTS PRECEDENTS

Néant

H \ RESULTATS DETAILLES DU REPERAGE

LISTE DES LOCAUX / PARTIES D'IMMEUBLE VISITEES/NON VISITEES CONCERNEES PAR LES TRAVAUX ET JUSTIFICATION

PIECE	ETAGE	JUSTIFICATION	VISITE	TRAVAUX
Entrée/Séjour	R+13		OUI	CONCERNEE
Placard 1	R+13		OUI	CONCERNEE
Dégagement 1	R+13		OUI	CONCERNEE
Placard 2	R+13		OUI	CONCERNEE
Chambre	R+13		OUI	CONCERNEE
Gaine technique 1	R+13		OUI	CONCERNEE
Salle D'eau / WC	R+13		OUI	CONCERNEE
Gaine technique 2	R+13		OUI	CONCERNEE
Gaine technique 3	R+13		OUI	CONCERNEE
Cellier	R+13		OUI	CONCERNEE
Cuisine	R+13		OUI	CONCERNEE
Balcon	R+13		OUI	CONCERNEE

DESCRIPTION DES REVETEMENTS EN PLACE AU JOUR DE LA VISITE

PIECE	ETAGE	MUR1	MUR2	MUR3	MUR 4	PLANCHER BAS	PLANCHER HAUT	PORTES	FENETRE E1	FENETRE E2
Entrée/Séjour	R+13	Brique / Enduit	Plaque de plâtre	Périphériques / Plaques de plâtre	Verre	Sol souple	Enduit			
Placard 1	R+13	Béton	Brique / Enduit			Sol souple	Enduit			
Dégagement 1	R+13	Béton	Brique / Enduit			Sol souple	Enduit			
Placard 2	R+13	Périphériques / Plaques de plâtre	Plaque de plâtre			Sol souple	Enduit			
Chambre	R+13	Brique / Enduit	Périphériques / Plaques de plâtre	Plaque de plâtre		Sol souple	Enduit			
Gaine technique 1	R+13									
Salle D'eau / WC	R+13	Béton	Brique / Enduit			Sol souple	Enduit			
Gaine technique 2	R+13									
Gaine technique 3	R+13									
Cellier	R+13	Béton	Brique / Enduit			Sol souple	Enduit			

PIECE	ETAGE	MUR1	MUR2	MUR3	MUR 4	PLANCHER BAS	PLANCHER HAUT	PORTES	FENETRE E1	FENETRE E2
Cuisine	R+13	Périphériques / Plaques de plâtre	Béton	Brique / Enduit		Sol souple	Enduit			
Balcon	R+13									

LA LISTE DES MATERIAUX OU PRODUITS CONTENANT DE L'AMIANTE, SUR ZONE DE SIMILITUDE D'OUVRAGE ET SUR JUGEMENT PERSONNEL

PIECE	ETAGE	ELEMENTS	DESCRIPTIF LABORATOIRE	Echantillon	REPERAGE	ETAT	RESULTAT	METHODE
Chambre	R+13	Enduit / Peinture plaque de plâtre	Peintures multiples non séparable + toile fibreuse blanche non séparable + enduit plâtreux blanc non séparable + carton non séparable + matériau plâtreux blanc non séparable	62LAJ1302P00 1	Mur B	BON ETAT	Amiante détecté (Chrysotile)	ZPSO
Entrée/Séjour	R+13	Enduit / Peinture plaque de plâtre	Peintures multiples non séparable + toile fibreuse blanche non séparable + enduit plâtreux blanc non séparable + carton non séparable + matériau plâtreux blanc non séparable	62LAJ1302P00 1	Mur D	BON ETAT	Amiante détecté (Chrysotile)	ZPSO

PIECE	ETAGE	ELEMENTS	DESCRIPTIF LABORATOIRE	Echantillon	REPERAGE	ETAT	RESULTAT	METHODE
Entrée/Séjour	R+13	Enduit / Peinture plaque de plâtre	Peintures multiples non séparable + toile fibreuse blanche non séparable + enduit plâtreux blanc non séparable + carton non séparable + matériau plâtreux blanc non séparable	62LAJ1302P001	Mur E	BON ETAT	Amiante détecté (Chrysotile)	ZPSO
Entrée/Séjour	R+13	Enduit / Peinture plaque de plâtre	Peintures multiples non séparable + toile fibreuse blanche non séparable + enduit plâtreux blanc non séparable + carton non séparable + matériau plâtreux blanc non séparable	62LAJ1302P001	Mur F	BON ETAT	Amiante détecté (Chrysotile)	ZPSO
Placard 2	R+13	Enduit / Peinture plaque de plâtre	Peintures multiples non séparable + toile fibreuse blanche non séparable + enduit plâtreux blanc non séparable + carton non séparable + matériau plâtreux blanc non séparable	62LAJ1302P001	Mur A	BON ETAT	Amiante détecté (Chrysotile)	ZPSO

PIECE	ETAGE	ELEMENTS	DESCRIPTIF LABORATOIRE	Echantillon	REPERAGE	ETAT	RESULTAT	METHODE
Placard 2	R+13	Enduit / Peinture plaque de plâtre	Peintures multiples non séparable + toile fibreuse blanche non séparable + enduit plâtreux blanc non séparable + carton non séparable + matériau plâtreux blanc non séparable	62LAJ1302P001	Mur B	BON ETAT	Amiante détecté (Chrysotile)	ZPSO
Chambre	R+13	Enduit / Peinture plaque de plâtre	Peinture non séparable + carton blanc non séparable + enduit compact blanc non séparable	62LAJ1302P006	Mur C	DEGRADATION PARTIELLE	Amiante détecté (Chrysotile)	ZPSO
Entrée/Séjour	R+13	Enduit / Peinture plaque de plâtre	Peinture non séparable + carton blanc non séparable + enduit compact blanc non séparable	62LAJ1302P006	Mur B	DEGRADATION PARTIELLE	Amiante détecté (Chrysotile)	ZPSO
Entrée/Séjour	R+13	Enduit / Peinture plaque de plâtre	Peinture non séparable + carton blanc non séparable + enduit compact blanc non séparable	62LAJ1302P006	Mur C	DEGRADATION PARTIELLE	Amiante détecté (Chrysotile)	ZPSO
Placard 2	R+13	Enduit / Peinture plaque de plâtre	Peinture non séparable + carton blanc non séparable + enduit compact blanc non séparable	62LAJ1302P006	Mur A	DEGRADATION PARTIELLE	Amiante détecté (Chrysotile)	ZPSO
Placard 2	R+13	Enduit / Peinture plaque de plâtre	Peinture non séparable + carton blanc non séparable + enduit compact blanc non séparable	62LAJ1302P006	Mur B	DEGRADATION PARTIELLE	Amiante détecté (Chrysotile)	ZPSO

PIECE	ETAGE	ELEMENTS	DESCRIPTIF LABORATOIRE	Echantillon	REPERAGE	ETAT	RESULTAT	METHODE
Placard 2	R+13	Enduit / Peinture plaque de plâtre	Peinture non séparable + carton blanc non séparable + enduit compact blanc non séparable	62LAJ1302P006	Mur D	DEGRADATION PARTIELLE	Amiante détecté (Chrysotile)	ZPSO

JP : Jugement Personnel, ZPSO : Zone présentant des similitudes d'Ouvrage

LA LISTE DES MATERIAUX OU PRODUITS CONTENANT DE L'AMIANTE, APRES ANALYSE

PIECE	ETAGE	ELEMENTS	DESCRIPTIF LABORATOIRE	Echantillon	REPERAGE	ETAT	RESULTAT
Cuisine	R+13	Enduit / Peinture plaque de plâtre	Peintures multiples non séparable + toile fibreuse blanche non séparable + enduit plâtreux blanc non séparable + carton non séparable + matériau plâtreux blanc non séparable	62LAJ1302P001	Mur A	BON ETAT	Amiante détecté (Chrysotile)
Placard 1	R+13	Conduit	Peinture non séparable + matériau compact gris avec poussières non séparable	62LAJ1302P004	Conduits	BON ETAT	Amiante détecté (Chrysotile)
Placard 2	R+13	Enduit / Peinture plaque de plâtre	Peinture non séparable + carton blanc non séparable + enduit compact blanc non séparable	62LAJ1302P006	Mur C	DEGRADATION PARTIELLE	Amiante détecté (Chrysotile)

JP : Jugement Personnel, ZPSO : Zone présentant des similitudes d'Ouvrage

LA LISTE DES MATERIAUX SUSCEPTIBLES DE CONTENIR DE L'AMIANTE, MAIS N'EN CONTENANT PAS.

PIECE	ETAGE	ELEMENTS	DESCRIPTIF LABORATOIRE	Echantillon	REPERAGE	ETAT	RESULTAT	METHODE
-------	-------	----------	------------------------	-------------	----------	------	----------	---------

PIECE	ETAGE	ELEMENTS	DESCRIPTIF LABORATOIRE	Echantillon	REPERAGE	ETAT	RESULTAT	METHODE
Cellier	R+13	Enduit / Peinture	Peinture non séparable + enduit plâtreux blanc en vrac non séparable	62LAJ1302P002	Mur D	DEGRADATION PARTIELLE	Amiante non détecté	RESULTAT ANALYSE
Cellier	R+13	Enduit / Peinture	Peinture non séparable + enduit plâtreux blanc en vrac non séparable	62LAJ1302P002	Mur C	DEGRADATION PARTIELLE	Amiante non détecté	ZPSO
Cellier	R+13	Enduit / Peinture	Peinture non séparable + enduit plâtreux blanc en vrac non séparable	62LAJ1302P002	Mur H	DEGRADATION PARTIELLE	Amiante non détecté	ZPSO
Chambre	R+13	Enduit / Peinture	Peinture non séparable + enduit plâtreux blanc en vrac non séparable	62LAJ1302P002	Mur A	DEGRADATION PARTIELLE	Amiante non détecté	ZPSO
Chambre	R+13	Enduit / Peinture	Peinture non séparable + enduit plâtreux blanc en vrac non séparable	62LAJ1302P002	Mur D	DEGRADATION PARTIELLE	Amiante non détecté	ZPSO
Cuisine	R+13	Enduit / Peinture	Peinture non séparable + enduit plâtreux blanc en vrac non séparable	62LAJ1302P002	Mur C	DEGRADATION PARTIELLE	Amiante non détecté	ZPSO
Dégagement 1	R+13	Enduit / Peinture	Peinture non séparable + enduit plâtreux blanc en vrac non séparable	62LAJ1302P002	Mur B	DEGRADATION PARTIELLE	Amiante non détecté	ZPSO
Dégagement 1	R+13	Enduit / Peinture	Peinture non séparable + enduit plâtreux blanc en vrac non séparable	62LAJ1302P002	Mur C	DEGRADATION PARTIELLE	Amiante non détecté	ZPSO

PIECE	ETAGE	ELEMENTS	DESCRIPTIF LABORATOIRE	Echantillon	REPERAGE	ETAT	RESULTAT	METHODE
Dégagement 1	R+13	Enduit / Peinture	Peinture non séparable + enduit plâtreux blanc en vrac non séparable	62LAJ1302P002	Mur D	DEGRADATION PARTIELLE	Amiante non détecté	ZPSO
Entrée/Séjour	R+13	Enduit / Peinture	Peinture non séparable + enduit plâtreux blanc en vrac non séparable	62LAJ1302P002	Mur A	DEGRADATION PARTIELLE	Amiante non détecté	ZPSO
Placard 1	R+13	Enduit / Peinture	Peinture non séparable + enduit plâtreux blanc en vrac non séparable	62LAJ1302P002	Mur B	DEGRADATION PARTIELLE	Amiante non détecté	ZPSO
Placard 1	R+13	Enduit / Peinture	Peinture non séparable + enduit plâtreux blanc en vrac non séparable	62LAJ1302P002	Mur D	DEGRADATION PARTIELLE	Amiante non détecté	ZPSO
Salle D'eau / WC	R+13	Enduit / Peinture	Peinture non séparable + enduit plâtreux blanc en vrac non séparable	62LAJ1302P002	Mur E	DEGRADATION PARTIELLE	Amiante non détecté	ZPSO
Salle D'eau / WC	R+13	Enduit / Peinture	Peinture non séparable + enduit plâtreux blanc en vrac non séparable	62LAJ1302P002	Mur F	DEGRADATION PARTIELLE	Amiante non détecté	ZPSO
Salle D'eau / WC	R+13	Enduit / Peinture	Peinture non séparable + enduit plâtreux blanc en vrac non séparable	62LAJ1302P002	Mur H	DEGRADATION PARTIELLE	Amiante non détecté	ZPSO
Placard 1	R+13	Enduit / Peinture béton	Peinture non séparable + enduit compact gris non séparable	62LAJ1302P003	Mur C	DEGRADATION PARTIELLE	Amiante non détecté	RESULTAT ANALYSE

PIECE	ETAGE	ELEMENTS	DESCRIPTIF LABORATOIRE	Echantillon	REPERAGE	ETAT	RESULTAT	METHODE
Cellier	R+13	Enduit / Peinture béton	Peinture non séparable + enduit compact gris non séparable	62LAJ1302P003	Mur A	DEGRADATION PARTIELLE	Amiante non détecté	ZPSO
Cellier	R+13	Enduit / Peinture béton	Peinture non séparable + enduit compact gris non séparable	62LAJ1302P003	Mur B	DEGRADATION PARTIELLE	Amiante non détecté	ZPSO
Cellier	R+13	Enduit / Peinture béton	Peinture non séparable + enduit compact gris non séparable	62LAJ1302P003	Mur E	DEGRADATION PARTIELLE	Amiante non détecté	ZPSO
Cellier	R+13	Enduit / Peinture béton	Peinture non séparable + enduit compact gris non séparable	62LAJ1302P003	Mur F	DEGRADATION PARTIELLE	Amiante non détecté	ZPSO
Cellier	R+13	Enduit / Peinture béton	Peinture non séparable + enduit compact gris non séparable	62LAJ1302P003	Mur G	DEGRADATION PARTIELLE	Amiante non détecté	ZPSO
Cuisine	R+13	Enduit / Peinture béton	Peinture non séparable + enduit compact gris non séparable	62LAJ1302P003	Mur B	DEGRADATION PARTIELLE	Amiante non détecté	ZPSO
Cuisine	R+13	Enduit / Peinture béton	Peinture non séparable + enduit compact gris non séparable	62LAJ1302P003	Mur C	DEGRADATION PARTIELLE	Amiante non détecté	ZPSO
Cuisine	R+13	Enduit / Peinture béton	Peinture non séparable + enduit compact gris non séparable	62LAJ1302P003	Mur D	DEGRADATION PARTIELLE	Amiante non détecté	ZPSO
Dégagement 1	R+13	Enduit / Peinture béton	Peinture non séparable + enduit compact gris non séparable	62LAJ1302P003	Mur A	DEGRADATION PARTIELLE	Amiante non détecté	ZPSO
Entrée/Séjour	R+13	Enduit / Peinture béton	Peinture non séparable + enduit compact gris non séparable	62LAJ1302P003	Mur H	DEGRADATION PARTIELLE	Amiante non détecté	ZPSO

PIECE	ETAGE	ELEMENTS	DESCRIPTIF LABORATOIRE	Echantillon	REPERAGE	ETAT	RESULTAT	METHODE
Entrée/Séjour	R+13	Enduit / Peinture béton	Peinture non séparable + enduit compact gris non séparable	62LAJ1302P003	Mur I	DEGRADATION PARTIELLE	Amiante non détecté	ZPSO
Entrée/Séjour	R+13	Enduit / Peinture béton	Peinture non séparable + enduit compact gris non séparable	62LAJ1302P003	Mur J	DEGRADATION PARTIELLE	Amiante non détecté	ZPSO
Entrée/Séjour	R+13	Enduit / Peinture béton	Peinture non séparable + enduit compact gris non séparable	62LAJ1302P003	Mur K	DEGRADATION PARTIELLE	Amiante non détecté	ZPSO
Placard 1	R+13	Enduit / Peinture béton	Peinture non séparable + enduit compact gris non séparable	62LAJ1302P003	Mur A	DEGRADATION PARTIELLE	Amiante non détecté	ZPSO
Salle D'eau / WC	R+13	Enduit / Peinture béton	Peinture non séparable + enduit compact gris non séparable	62LAJ1302P003	Mur A	DEGRADATION PARTIELLE	Amiante non détecté	ZPSO
Salle D'eau / WC	R+13	Enduit / Peinture béton	Peinture non séparable + enduit compact gris non séparable	62LAJ1302P003	Mur B	DEGRADATION PARTIELLE	Amiante non détecté	ZPSO
Salle D'eau / WC	R+13	Enduit / Peinture béton	Peinture non séparable + enduit compact gris non séparable	62LAJ1302P003	Mur C	DEGRADATION PARTIELLE	Amiante non détecté	ZPSO
Salle D'eau / WC	R+13	Enduit / Peinture béton	Peinture non séparable + enduit compact gris non séparable	62LAJ1302P003	Mur D	DEGRADATION PARTIELLE	Amiante non détecté	ZPSO
Salle D'eau / WC	R+13	Enduit / Peinture béton	Peinture non séparable + enduit compact gris non séparable	62LAJ1302P003	Mur G	DEGRADATION PARTIELLE	Amiante non détecté	ZPSO

PIECE	ETAGE	ELEMENTS	DESCRIPTIF LABORATOIRE	Echantillon	REPERAGE	ETAT	RESULTAT	METHODE
Salle D'eau / WC	R+13	Enduit / Peinture béton	Peintures multiples non séparable + enduit plâtreux blanc en vrac non séparable	62LAJ1302P005	Plafond	DEGRADATION PARTIELLE	Amiante non détecté	RESULTAT ANALYSE
Cellier	R+13	Enduit / Peinture béton	Peintures multiples non séparable + enduit plâtreux blanc en vrac non séparable	62LAJ1302P005	Plafond	DEGRADATION PARTIELLE	Amiante non détecté	ZPSO
Chambre	R+13	Enduit / Peinture béton	Peintures multiples non séparable + enduit plâtreux blanc en vrac non séparable	62LAJ1302P005	Plafond	DEGRADATION PARTIELLE	Amiante non détecté	ZPSO
Cuisine	R+13	Enduit / Peinture béton	Peintures multiples non séparable + enduit plâtreux blanc en vrac non séparable	62LAJ1302P005	Plafond	DEGRADATION PARTIELLE	Amiante non détecté	ZPSO
Dégagement 1	R+13	Enduit / Peinture béton	Peintures multiples non séparable + enduit plâtreux blanc en vrac non séparable	62LAJ1302P005	Plafond	DEGRADATION PARTIELLE	Amiante non détecté	ZPSO
Entrée/Séjour	R+13	Enduit / Peinture béton	Peintures multiples non séparable + enduit plâtreux blanc en vrac non séparable	62LAJ1302P005	Plafond	DEGRADATION PARTIELLE	Amiante non détecté	ZPSO
Placard 2	R+13	Enduit / Peinture béton	Peintures multiples non séparable + enduit plâtreux blanc en vrac non séparable	62LAJ1302P005	Plafond	DEGRADATION PARTIELLE	Amiante non détecté	ZPSO

JP : Jugement Personnel, ZPSO : Zone présentant des similitudes d'Ouvrage

ANNEXE 1 – PHOTOS DES ELEMENTS AMIANTES ET/OU NON AMIANTES

PRELEVEMENT : 62LAJ1302P001			
NOM DU CLIENT	NUMERO DU DOSSIER	PIECE OU LOCAL	
HABITAT 77-OPH DE SEINE ET MARNE	62LAJ1302 10/01/2020	Cuisine (R+13)	
ELEMENT	DESCRIPTIF DU LABORATOIRE	DATE DE PRELEVEMENT	NOM DE L'OPERATEUR
Enduit / Peinture plaque de plâtre	Peintures multiples non séparable + toile fibreuse blanche non séparable + enduit plâtreux blanc non séparable + carton non séparable + matériau plâtreux blanc non séparable	10/01/2020	RHENZOUR Abdessamad
LOCALISATION		RESULTAT	
Mur A		Amiante détecté (Chrysotile)	
EMPLACEMENT			
			

PRELEVEMENT : 62LAJ1302P002			
NOM DU CLIENT	NUMERO DU DOSSIER	PIECE OU LOCAL	
HABITAT 77-OPH DE SEINE ET MARNE	62LAJ1302 10/01/2020	Cellier (R+13)	
ELEMENT	DESCRIPTIF DU LABORATOIRE	DATE DE PRELEVEMENT	NOM DE L'OPERATEUR
Enduit / Peinture	Peinture non séparable + enduit plâtreux blanc en vrac non séparable	10/01/2020	RHENZOUR Abdessamad
LOCALISATION		RESULTAT	
Mur D		Amiante non détecté	
EMPLACEMENT			



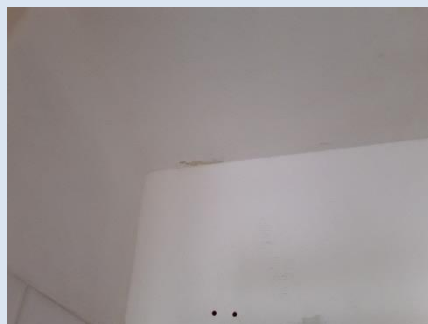
PRELEVEMENT : 62LAJ1302P003			
NOM DU CLIENT	NUMERO DU DOSSIER	PIECE OU LOCAL	
HABITAT 77-OPH DE SEINE ET MARNE	62LAJ1302 10/01/2020	Placard 1 (R+13)	
ELEMENT	DESCRIPTIF DU LABORATOIRE	DATE DE PRELEVEMENT	NOM DE L'OPERATEUR
Enduit / Peinture béton	Peinture non séparable + enduit compact gris non séparable	10/01/2020	RHENZOUR Abdessamad
LOCALISATION		RESULTAT	
Mur C		Amiante non détecté	
EMPLACEMENT			



PRELEVEMENT : 62LAJ1302P004			
NOM DU CLIENT	NUMERO DU DOSSIER	PIECE OU LOCAL	
HABITAT 77-OPH DE SEINE ET MARNE	62LAJ1302 10/01/2020	Plaque 1 (R+13)	
ELEMENT	DESCRIPTIF DU LABORATOIRE	DATE DE PRELEVEMENT	NOM DE L'OPERATEUR
Conduit	Peinture non séparable + matériau compact gris avec poussières non séparable	10/01/2020	RHENZOUR Abdessamad
LOCALISATION		RESULTAT	
Conduits		Amiante détecté (Chrysotile)	

EMPLACEMENT


PRELEVEMENT : 62LAJ1302P005			
NOM DU CLIENT	NUMERO DU DOSSIER	PIECE OU LOCAL	
HABITAT 77-OPH DE SEINE ET MARNE	62LAJ1302 10/01/2020	Salle D'eau / WC (R+13)	
ELEMENT	DESCRIPTIF DU LABORATOIRE	DATE DE PRELEVEMENT	NOM DE L'OPERATEUR
Enduit / Peinture béton	Peintures multiples non séparable + enduit plâtreux blanc en vrac non séparable	10/01/2020	RHENZOUR Abdessamad
LOCALISATION		RESULTAT	
Plafond		Amiante non détecté	

EMPLACEMENT


PRELEVEMENT : 62LAJ1302P006			
NOM DU CLIENT	NUMERO DU DOSSIER	PIECE OU LOCAL	
HABITAT 77-OPH DE SEINE ET MARNE	62LAJ1302 10/01/2020	Placard 2 (R+13)	
ELEMENT	DESCRIPTIF DU LABORATOIRE	DATE DE PRELEVEMENT	NOM DE L'OPERATEUR
Enduit / Peinture plaque de plâtre	Peinture non séparable + carton blanc non séparable + enduit compact blanc non séparable	10/01/2020	RHENZOUR Abdessamad
LOCALISATION		RESULTAT	
Mur C		Amiante détecté (Chrysotile)	
EMPLACEMENT			



ANNEXE 3 – PROCES VERBAUX D'ANALYSES



Parc Edonia - Bât. R - Rue de la Terre Adélie - CS n° 66862
 35768 SAINT-GREGOIRE CEDEX
 Tél : 02.99.35.41.41
 Fax : 02.99.35.41.42
 www.itga.fr

cofrac
 Essais
 Accréditation n° 1-5967
 Liste des sites et portées disponibles sur www.cofrac.fr

L'accréditation du COFRAC atteste de la compétence des laboratoires pour les seuls essais couverts par l'accréditation qui sont identifiés par le symbole ▶

RAPPORT D'ESSAI N° IT072001-30421 EN DATE DU 21/01/2020 RECHERCHE ET IDENTIFICATION D'AMIANTE SUR UN PRELEVEMENT DE MATERIAU

Ce rapport d'essai concerne que les échantillons soumis à l'analyse tels qu'ils ont été reçus au laboratoire.

Client :

SOCOTEC DIAGNOSTIC - AGENCE VILLEPINTE
 M. Abdessamed RHENZOUR
 22 Avenue des Nations
 93420 VILLEPINTE

Prélèvement :

Commande ITGA : IT0720-4361
 Echantillon ITGA : IT072001-30421
 Reçu au laboratoire le : 17/01/2020

Réf. Client :

Les informations fournies par le client sont retranscrites dans le tableau ci-dessous.

Commande	62LAJ1302--01
Dossier client	62LAJ1302--01 - 7 Rue Cl Bernard - Logement 2 - ESC AJ - R+13 77000 MELUN
Echantillon	62LAJ1302P001 / LOGEMENTS COLLECTIFS - - - / Cuisine Mur A Enduit Peinture plaque de plâtre
Description ITGA	Peintures multiples / Toile fibreuse blanche / Enduit plâtreux blanc / Carton / Matériau plâtreux blanc

Préparation :

Effectuée de façon à être représentative de l'échantillon

- Pour une analyse au Microscope Electronique à Transmission Analytique (META) en fonction de la nature de la prise d'essai :
 - (1) - Traitement mécanique en milieu aqueux (méthode interne : IT085)
 - (2) - Traitement mécanique en milieu aqueux (méthode interne : IT453)
 - (3) - Traitement chimique et mécanique au chloroforme (méthode interne : IT286)

Technique Analytique :

- Microscopie Electronique à Transmission Analytique (parties pertinentes de la norme NF X 43-050) : Morphologie, EDX et diffraction électronique

La détection de fibres d'amiante est garantie si la teneur est supérieure ou égale à 0.1 % en masse.

Résultat :

Fraction Analysée	Technique analytique (Méthode de préparation) et date d'analyse	Résultat	Variété d'amiante	Nombre de préparations
▶ Peintures multiples non séparable + toile fibreuse blanche non séparable + enduit plâtreux blanc non séparable + carton non séparable + matériau plâtreux blanc non séparable	META (1) le 20/01/2020	Présence de fibres d'amiante	Chrysotile	1

Validé par : Giovanni ANTOLA SILVA - Analyste





Parc Edonia - Bât. R - Rue de la Terre Adèle - CS n° 66862
 35768 SAINT-GREGOIRE CEDEX
 Tél : 02.99.35.41.41
 Fax : 02.99.35.41.42
 www.itga.fr



L'accréditation du COFRAC atteste de la compétence des laboratoires pour les seuls essais couverts par l'accréditation qui sont identifiés par le symbole ▶

RAPPORT D'ESSAI N° IT072001-30422 EN DATE DU 21/01/2020
RECHERCHE ET IDENTIFICATION D'AMIANTE SUR UN PRELEVEMENT DE MATERIAU

Ce rapport d'essai ne concerne que les échantillons soumis à l'analyse tels qu'ils ont été reçus au laboratoire.

Client :
 SOCOTEC DIAGNOSTIC - AGENCE VILLEPINTE
 M. Abdessamed RHENZOUR
 22 Avenue des Nations
 93420 VILLEPINTE

Prélèvement :
 Commande ITGA : IT0720-4361
 Echantillon ITGA : IT072001-30422
 Reçu au laboratoire le : 17/01/2020

Ref. Client : Les informations fournies par le client sont retranscrites dans le tableau ci-dessous.

Commande	62LAJ1302--01
Dossier client	62LAJ1302--01 - 7 Rue Cl Bernard - Logement 2 - ESC AJ - R+13 77000 MELUN
Echantillon	62LAJ1302P002 / LOGEMENTS COLLECTIFS - - - / Cellier Mur D Enduit Peinture
Description ITGA	Peinture / Enduit plâtreux blanc en vrac

Préparation : Effectuée de façon à être représentative de l'échantillon
 - Pour une analyse au Microscope Electronique à Transmission Analytique (META) en fonction de la nature de la prise d'essai :
 (1) - Traitement mécanique en milieu aqueux (méthode interne : IT085)
 (2) - Traitement mécanique en milieu aqueux (méthode interne : IT453)
 (3) - Traitement chimique et mécanique au chloroforme (méthode interne : IT286)

Technique Analytique :
 - Microscopie Electronique à Transmission Analytique (parties pertinentes de la norme NF X 43-050) : Morphologie, EDX et diffraction électronique
 La détection de fibres d'amiante est garantie si la teneur est supérieure ou égale à 0,1 % en masse.

Résultat :

Fraction Analysée	Technique analytique (Méthode de préparation) et date d'analyse	Résultat	Variété d'amiante	Nombre de préparations
▶ Peinture non séparable + enduit plâtreux blanc en vrac non séparable	META (1) le 20/01/2020	Amiante non détecté	---	1

Validé par : Giovanni ANTOLA SILVA - Analyste





Parc Edonia - Bât. R - Rue de la Terre Adèle - CS n° 66862
35768 SAINT-GREGOIRE CEDEX
Tél : 02.99.35.41.41
Fax : 02.99.35.41.42
www.itga.fr

Accréditation n° 1-5967
Liste des sites et portées
disponibles sur www.cofrac.fr



L'accréditation du COFRAC atteste de la compétence des laboratoires pour les seuls essais couverts par l'accréditation qui sont identifiés par le symbole ▶

RAPPORT D'ESSAI N° IT072001-30423 EN DATE DU 21/01/2020
RECHERCHE ET IDENTIFICATION D'AMIANTE SUR UN PRELEVEMENT DE MATERIAU

Ce rapport d'essai ne concerne que les échantillons soumis à l'analyse tels qu'ils ont été reçus au laboratoire.

Client :

SOCOTEC DIAGNOSTIC - AGENCE VILLEPINTE
M. Abdessamed RHENZOUR
22 Avenue des Nations
93420 VILLEPINTE

Prélèvement :

Commande ITGA : IT0720-4361
Echantillon ITGA : IT072001-30423
Reçu au laboratoire le : 17/01/2020

Réf. Client : Les informations fournies par le client sont retranscrites dans le tableau ci-dessous.

Commande	62LAJ1302--01
Dossier client	62LAJ1302--01 - 7 Rue Cl Bernard - Logement 2 - ESC AJ - R+13 77000 MELUN
Echantillon	62LAJ1302P003 / LOGEMENTS COLLECTIFS - - - / Placard 1 Mur C Enduit Peinture béton
Description ITGA	Peinture / Enduit compact gris

Préparation : Effectuée de façon à être représentative de l'échantillon

- Pour une analyse au Microscopie Electronique à Transmission Analytique (META) en fonction de la nature de la prise d'essai :

- (1) - Traitement mécanique en milieu aqueux (méthode interne : IT085)
- (2) - Traitement mécanique en milieu aqueux (méthode interne : IT453)
- (3) - Traitement chimique et mécanique au chloroforme (méthode interne : IT286)

Technique Analytique :

- Microscopie Electronique à Transmission Analytique (parties pertinentes de la norme NF X 43-050) : Morphologie, EDX et diffraction électronique

La détection de fibres d'amiante est garantie si la teneur est supérieure ou égale à 0,1 % en masse.

Résultat :

Fraction Analysée	Technique analytique (Méthode de préparation) et date d'analyse	Résultat	Variété d'amiante	Nombre de préparations
▶ Peinture non séparable + enduit compact gris non séparable	META (1) le 20/01/2020	Amiante non détecté	---	1

Validé par : Giovanni ANTOLA SILVA - Analyste





Parc Edonia - Bât. R - Rue de la Terre Adèle - CS n° 66862
 35768 SAINT-GREGOIRE CEDEX
 Tél : 02.99.35.41.41
 Fax : 02.99.35.41.42
 www.itga.fr

Accréditation n° 1-5967
 Liste des sites et portées
 disponibles sur www.cofrac.fr



L'accréditation du COFRAC atteste de la compétence des laboratoires pour les seuls essais couverts par l'accréditation qui sont identifiés par le symbole ▶

RAPPORT D'ESSAI N° IT072001-30424 EN DATE DU 21/01/2020
RECHERCHE ET IDENTIFICATION D'AMIANTE SUR UN PRELEVEMENT DE MATERIAU

Ce rapport d'essai ne concerne que les échantillons soumis à l'analyse tels qu'ils ont été reçus au laboratoire.

Client :

SOCOTEC DIAGNOSTIC - AGENCE VILLEPINTE
 M. Abdessamed RHENZOUR
 22 Avenue des Nations
 93420 VILLEPINTE

Prélèvement :

Commande ITGA : IT0720-4361
 Echantillon ITGA : IT072001-30424
 Reçu au laboratoire le : 17/01/2020

Réf. Client : Les informations fournies par le client sont retranscrites dans le tableau ci-dessous.

Commande	62LAJ1302--01
Dossier client	62LAJ1302--01 - 7 Rue Cl Bernard - Logement 2 - ESC AJ - R+13 77000 MELUN
Echantillon	62LAJ1302P004 / LOGEMENTS COLLECTIFS - - - / Plaque 1 Conduits Conduit
Description ITGA	Peinture / Matériau compact gris avec poussières

Préparation : Effectuée de façon à être représentative de l'échantillon

- Pour une analyse au Microscope Electronique à Transmission Analytique (META) en fonction de la nature de la prise d'essai :
 - (1) - Traitement mécanique en milieu aqueux (méthode interne : IT085)
 - (2) - Traitement mécanique en milieu aqueux (méthode interne : IT453)
 - (3) - Traitement chimique et mécanique au chloroforme (méthode interne : IT286)

Technique Analytique :

- Microscopie Electronique à Transmission Analytique (parties pertinentes de la norme NF X 43-050) : Morphologie, EDX et diffraction électronique
- La détection de fibres d'amiante est garantie si la teneur est supérieure ou égale à 0,1 % en masse.

Résultat :

Fraction Analysée	Technique analytique (Méthode de préparation) et date d'analyse	Résultat	Variété d'amiante	Nombre de préparations
▶ Peinture non séparable + matériau compact gris avec poussières non séparable	META (1) le 20/01/2020	Présence de fibres d'amiante	Chrysotile	1

Validé par : Giovanni ANTOLA SILVA - Analyste





Parc Edonia - Bât. R - Rue de la Terre Adèle - CS n° 66862
35768 SAINT-GREGOIRE CEDEX
Tél : 02.99.35.41.41
Fax : 02.99.35.41.42
www.itga.fr

Accréditation n° 1-5967
Liste des sites et portées disponibles sur www.cofrac.fr



L'accréditation du COFRAC atteste de la compétence des laboratoires pour les seuls essais couverts par l'accréditation qui sont identifiés par le symbole ▶

RAPPORT D'ESSAI N° IT072001-30425 EN DATE DU 21/01/2020
RECHERCHE ET IDENTIFICATION D'AMIANTE SUR UN PRELEVEMENT DE MATERIAU

Ce rapport d'essai ne concerne que les échantillons soumis à l'analyse tels qu'ils ont été reçus au laboratoire.

Client :

SOCOTEC DIAGNOSTIC - AGENCE VILLEPINTE
M. Abdessamed RHENZOUR
22 Avenue des Nations
93420 VILLEPINTE

Prélèvement :

Commande ITGA : IT0720-4361
Echantillon ITGA : IT072001-30425
Reçu au laboratoire le : 17/01/2020

Réf. Client : Les informations fournies par le client sont retranscrites dans le tableau ci-dessous.

Commande	62LAJ1302--01
Dossier client	62LAJ1302--01 - 7 Rue Cl Bernard - Logement 2 - ESC AJ - R+13 77000 MELUN
Echantillon	62LAJ1302P005 / LOGEMENTS COLLECTIFS - - / Salle D'eau WC Plafond Enduit Peinture béton
Description ITGA	Peintures multiples / Enduit plâtreux blanc en vrac

Préparation : Effectuée de façon à être représentative de l'échantillon

- Pour une analyse au Microscopie Electronique à Transmission Analytique (META) en fonction de la nature de la prise d'essai :

- (1) - Traitement mécanique en milieu aqueux (méthode interne : IT085)
- (2) - Traitement mécanique en milieu aqueux (méthode interne : IT453)
- (3) - Traitement chimique et mécanique au chloroforme (méthode interne : IT286)

Technique Analytique :

- Microscopie Electronique à Transmission Analytique (parties pertinentes de la norme NF X 43-050) : Morphologie, EDX et diffraction électronique

La détection de fibres d'amiante est garantie si la teneur est supérieure ou égale à 0,1 % en masse.

Résultat :

Fraction Analysée	Technique analytique (Méthode de préparation) et date d'analyse	Résultat	Variété d'amiante	Nombre de préparations
▶ Peintures multiples non séparable + enduit plâtreux blanc en vrac non séparable	META (1) le 20/01/2020	Amiante non détecté	---	1

Validé par : Giovanni ANTOLA SILVA - Analyste





Parc Edonia - Bât. R - Rue de la Terre Adèle - CS n° 66862
35768 SAINT-GREGOIRE CEDEX
Tél : 02.99.35.41.41
Fax : 02.99.35.41.42
www.itga.fr

Accréditation n° 1-5967
Liste des sites et portées
disponibles sur www.cofrac.fr



L'accréditation du COFRAC atteste de la compétence des laboratoires pour les seuls essais couverts par l'accréditation qui sont identifiés par le symbole ▶

RAPPORT D'ESSAI N° IT072001-30426 EN DATE DU 21/01/2020
RECHERCHE ET IDENTIFICATION D'AMIANTE SUR UN PRELEVEMENT DE MATERIAU

Ce rapport d'essai ne concerne que les échantillons soumis à l'analyse tels qu'ils ont été reçus au laboratoire.

Client :

SOCOTEC DIAGNOSTIC - AGENCE VILLEPINTE
M. Abdessamed RHENZOUR
22 Avenue des Nations
93420 VILLEPINTE

Prélèvement :

Commande ITGA : IT0720-4361
Echantillon ITGA : IT072001-30426
Reçu au laboratoire le : 17/01/2020

Réf. Client : Les informations fournies par le client sont retranscrites dans le tableau ci-dessous.

Commande	62LAJ1302--01
Dossier client	62LAJ1302--01 - 7 Rue Cl Bernard - Logement 2 - ESC AJ - R+13 77000 MELUN
Echantillon	62LAJ1302P006 / LOGEMENTS COLLECTIFS - - - / Placard 2 Mur C Enduit Peinture plaque de plâtre
Description ITGA	Peinture / Carton blanc / Enduit compact blanc

Préparation : Effectuée de façon à être représentative de l'échantillon

- Pour une analyse au Microscopie Electronique à Transmission Analytique (META) en fonction de la nature de la prise d'essai :

- (1) - Traitement mécanique en milieu aqueux (méthode interne : IT085)
- (2) - Traitement mécanique en milieu aqueux (méthode interne : IT453)
- (3) - Traitement chimique et mécanique au chloroforme (méthode interne : IT286)

Technique Analytique :

- Microscopie Electronique à Transmission Analytique (parties pertinentes de la norme NF X 43-050) : Morphologie, EDX et diffraction électronique

La détection de fibres d'amiante est garantie si la teneur est supérieure ou égale à 0,1 % en masse.

Résultat :

Fraction Analysée	Technique analytique (Méthode de préparation) et date d'analyse	Résultat	Variété d'amiante	Nombre de préparations
▶ Peinture non séparable + carton blanc non séparable + enduit compact blanc non séparable	META (1) le 20/01/2020	Présence de fibres d'amiante	Chrysotile	1

Validé par : Giovanni ANTOLA SILVA - Analyste



ATTESTATION(S)

Voire Assurance
▶ RC PRESTATAIRES



Assurance et Banque

ATTESTATION

SOCOTEC DIAGNOSTIC
21 ROUTE D'ALBERT
62450 AVESNES LES BAPAUME

COURTIER
VD ASSOCIES
81 BOULEVARD PIERRE PREMIER
33110 LE BOUSCAT
Tél : 05 56 30 95 75
Fax : 08 97 50 56 06
Email : CONTACT@VDASSOCIES.FR
Portefeuille : 0201478984

Vos références :

Contrat n° 10158549604
Client n° 0626089020

AXA France IARD, atteste que :

**SOCOTEC DIAGNOSTIC
21 ROUTE D'ALBERT
62450 AVESNES LES BAPAUME**

est titulaire d'un contrat d'assurance N° 10158549604 ayant pris effet le 01/03/2018.
Ce contrat garantit les conséquences pécuniaires de la Responsabilité Civile pouvant lui incomber du fait de l'exercice des activités de **DIAGNOSTICS TECHNIQUES IMMOBILIERS** suivantes :

AMIANTE :
ETAT MENTIONNANT LA PRESENCE OU L'ABSENCE DE MATERIAUX CONTENANT DE L'AMIANTE
DIAGNOSTIC TECHNIQUE AMIANTE
DIAGNOSTIC AMIANTE PARTIES PRIVATIVES
CONTROLE PERIODIQUE (AMIANTE)
CONTROLE VISUEL APRES TRAVAUX (PLOMB - AMIANTE)
REPERAGE AMIANTE AVANT/ APRES TRAVAUX ET DEMOLITION
REPERAGE AMIANTE ET D'HAP SUR SURFACE BITUMEE ET ENROBES

PLOMB :
DIAGNOSTIC PLOMB DANS L'EAU
CONSTAT DES RISQUES D'EXPOSITION AU PLOMB (CREP)
DIAGNOSTIC DE RISQUE D'INTOXICATION AU PLOMB DANS LES PEINTURES (DRIPP)
RECHERCHE DE PLOMB AVANT TRAVAUX / DEMOLITION

ETAT PARASITAIRE :
ETAT RELATIF A LA PRESENCE DE TERMITES
ETAT PARASITAIRE (MERULES, VRILLETES, LYCTUS)
INFORMATION SUR LA PRESENCE DE RISQUE DE MERULE (LOI ALUR)

MESURES :
MESURAGE LOI CARREZ ET LOI BOUTIN
CALCULS DES MILLIEMES -TANTIEMES DE COPROPRIETE ET REALISATION DE PLANS ASSOCIES SELON LES TEXTES SUIVANTS : LOI

101585496040020

AXA France IARD SA

Société anonyme au capital de 214 799 030 Euros
Siège social : 313, Terrasses de l'Arche - 92727 Nanterre Cedex 722 057 460 R.C.S. Nanterre
Entreprise régie par le Code des assurances - TVA intracommunautaire n° FR 14 722 057 460
Opérations d'assurances exonérées de TVA - art. 263-C CGI - sauf pour les garanties portées par AXA Assistance

1/2

65-557 DU 10 JUILLET 1965, DECRET 67-223 DU 17 MARS 1967, DECRET 2004- 479 du 27 mai 2004 ET SUIVANTS FIXANT LE STATUT DE LA COPROPRIETE DES IMMEUBLES BATIS.

AUTRES :

ETAT DE L'INSTALLATION INTERIEURE DE GAZ
ETAT DES RISQUES NATURELS, MINIERES ET TECHNOLOGIQUES (ENRNMT)
ESRIS (ETAT DES SERVITUDES RISQUES ET D'INFORMATION SUR LES SOLS)
ERP (ETAT DES RISQUES ET POLLUTIONS)
DIAGNOSTIC DE PERFORMANCE ENERGETIQUE
DPE INDIVIDUEL POUR MAISONS INDIVIDUELLES, APPARTEMENTS ET LOTS TERTIAIRES AFFECTES A DES IMMEUBLES A USAGE PRINCIPAL D'HABITATION, AINSI QUE LES ATTESTATIONS DE PRISE EN COMPTE DE LA REGLEMENTATION THERMIQUE.
ETAT DE L'INSTALLATION INTERIEURE D'ELECTRICITE.
ETUDE REGLEMENTATION THERMIQUE 2005 ET 2012.
DOCUMENT ETABLI A L'ISSUE DU CONTROLE DES INSTALLATIONS D'ASSAINISSEMENT NON COLLECTIF
DIAGNOSTIC ASSAINISSEMENT AUTONOME ET COLLECTIF
ETAT DES LIEUX LOCATIFS
DIAGNOSTIC DE SECURITE PISCINE
CERTIFICAT DE DECENCE ET CERTIFICAT DE TRAVAUX DE REHABILITATION
DIAGNOSTIC POUR OBTENTION DE PRET A TAUX ZERO
INFILTROMETRIE-MESURES DE PERMEABILITE DU BATIMENT ET DES RESEAUX AERAIQUES
THERMOGRAPHIE INFRAROUGE
DIAGNOSTIC RADON : DANS TOUS TYPES DE BATIMENTS.
DIAGNOSTIC DANS LE CADRE DE LA LOI SRU AVANT MISE EN COPROPRIETE
DIAGNOSTIC DECHETS DE CHANTIER – ARTICLES R 111-43 A R 111-49 DU CODE DE LA CONSTRUCTION ET DE L'HABITATION
DOCUMENT UNIQUE D'EVALUATION DES RISQUES COPROPRIETE - Articles L 230-2, III, R 230-1 DU CODE DU TRAVAIL
DIAGNOSTIC TECHNIQUE GLOBAL (DTG) POUR LES COPROPRIETES - LOI N° 2014-366 POUR L'ACCES AU LOGEMENT ET UN URBANISME RENOVE « ALUR », A L'EXCLUSION DE MISSIONS RELEVANT D'UN PROFESSIONNEL DE LA VENTE OU DE LA LOCATION DE BIENS IMMOBILIERS.
DIAGNOSTIC ACCESSIBILITE HANDICAPES
EXPERTISE EN VALEUR VENALE ET LOCATIVE (SOUS RESERVE D'OBTENTION DE FORMATION)
ETAT DESCRIPTIF DE DIVISION
CENTRE DE FORMATION
MESURES D'EMPOUSSIEREMENT AMIANTE AVEC STRATEGIE D'ECHANTILLONAGE
DIAGNOSTIC QUALITE DE L'AIR INTERIEUR
VERIFICATION PERIODIQUE ET INITIALE DES INSTALLATIONS ELECTRIQUES
VERIFICATION PERIODIQUE ET INITIALE DES INSTALLATIONS DE GAZ
VERIFICATION PERIODIQUE ET INITIALE DES ENGINES DE LEVAGE ET DE CHANTIER
DIAGNOSTIC SECURITE INCENDIE
CONTROLE DE SECURITE DES AIRES DE JEUX
RECHERCHE DE METAUX LOURDS SUR TOUS TYPES D'OUVRAGES ET DE BÂTIMENTS

La garantie Responsabilité civile professionnelle s'exerce à concurrence de 5.000.000 € par sinistre et par année d'assurance.

La présente attestation ne peut engager l'Assureur au-delà des limites et conditions du contrat auquel elle se réfère.

La présente attestation est valable pour la période du 01/01/2020 au 31/12/2020 sous réserve des possibilités de suspension ou de résiliation en cours d'année d'assurance pour les cas prévus par le Code des Assurances ou le contrat.

Fait à PARIS le 02 Janvier 2020

Pour la société :



AXA France IARD SA

Société anonyme au capital de 214 799 030 Euros

Siège social : 313, Terrasses de l'Arche - 92727 Nanterre Cedex 722 057 460 R.C.S. Nanterre

Entreprise régie par le Code des assurances - TVA Intracommunautaire n° FR 14 722 057 460

Opérations d'assurances exonérées de TVA - art. 261-C CGI - sauf pour les garanties portées par AXA Assistance

2/2

CERTIFICAT DE COMPETENCES



CERTIFICAT

DE COMPETENCES

Diagnosticqueur immobilier certifié

DEKRA CERTIFICATION SAS certifie que Monsieur

Abdessamad RHENZOUR

est titulaire du certificat de compétences N° DTI3342 pour :

	DU	AU
- Constat de Risque d'Exposition au Plomb	21/11/2017	20/11/2022
- Diagnostic amiante sans mention	23/11/2017	22/11/2022
- Etat relatif à la présence de termites (France Métropolitaine)	22/11/2017	21/11/2022
- Diagnostic de performance énergétique	04/12/2017	03/12/2022
- Etat relatif à l'installation intérieure de gaz	04/12/2017	03/12/2022
- Etat relatif à l'installation intérieure d'électricité	04/12/2017	03/12/2022

Ces compétences répondent aux exigences de compétences définies en vertu du code de la construction et de l'habitation (art. L.271-4 et suivants, R.271-1 et suivants ainsi que leurs arrêtés d'application*) pour les diagnostics réglementaires. La preuve de conformité a été apportée par l'évaluation de certification. Ce certificat est valable à condition que les résultats des divers audits de surveillance soient pleinement satisfaisants.

* Arrêté du 21 novembre 2006 définit les critères de certification des compétences des personnes physiques réalisant des constats de risque d'exposition au plomb ou après pour réaliser des diagnostics plomb dans les immeubles d'habitation et les critères d'accréditation des organismes de certification modifié par l'arrêté du 7 décembre 2011 ; Arrêté du 25 juillet 2016 définit les critères de certification des personnes physiques réalisant des constats de risque d'exposition au plomb dans les immeubles d'habitation et les critères d'accréditation des organismes de certification ; Arrêté du 30 octobre 2006 définit les critères de certification des personnes physiques réalisant l'état relatif à la présence de termites dans le bâtiment et les critères d'accréditation des organismes de certification modifié par les arrêtés des 14 décembre 2009 et du 7 décembre 2011 ; Arrêté du 18 octobre 2006 définit les critères de certification des personnes physiques réalisant le diagnostic de performance énergétique et les critères de certification des personnes physiques réalisant l'état de l'installation intérieure de gaz et les critères d'accréditation des organismes de certification modifié par les arrêtés des 08 décembre 2009 et du 13 décembre 2011 ; Arrêté du 8 avril 2007 définit les critères de certification des personnes physiques réalisant l'état de l'installation intérieure d'électricité et les critères d'accréditation des organismes de certification modifié par les arrêtés des 14 décembre 2009 et 13 décembre 2011 ; Arrêté du 8 juillet 2008 définit les critères de certification des personnes physiques réalisant l'état de l'installation intérieure d'électricité et les critères d'accréditation des organismes de certification modifié par les arrêtés des 10 décembre 2009 et 2 décembre 2011.



Le Directeur Général, Yvan MAINGUY
Bagneux, le 04/12/2017

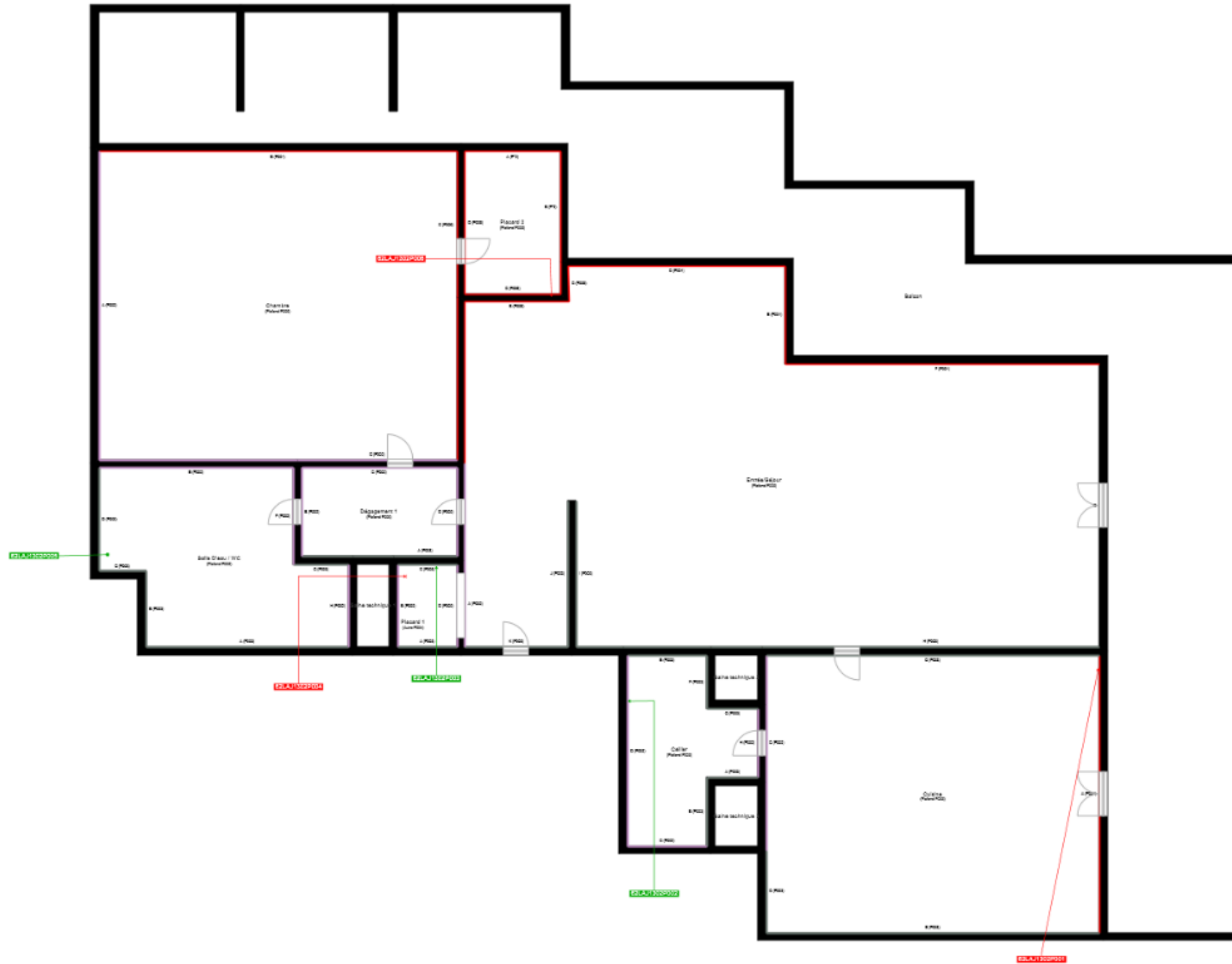


Numéro d'accréditation :
4-0081
Portée disponible
sur www.cofrac.fr


DEKRA Certification SAS * 5 avenue Garlande - F92220 Bagneux * www.dekra-certification.fr

Scanned by CamScanner

PLANCHE DE REPÉRAGE	Zone : R+13	Vue de dessus
Auteur : RHENZOUR Abdessamad	Bien : 62LAJ1302 - 7 Rue Cl Bernard - Logement 2 - ESC AJ - R+13 77000 MELUN	Chaque support/équipement identifié a fait l'objet d'un sondage par le technicien



	Cloisons Plaques de plâtre
	Murs Bois
	Murs Brique
	Murs périphériques / Plaques de plâtre
	Murs carreaux de plâtre
	Murs Béton / Enduit
	Murs porteurs et/ou mur de refend / Plaques de plâtre
	Murs périphériques / Doublage (plaque de plâtre + isolant)
	Torchis
	Murs Amiantés
	Murs Brique / Enduit
	Murs Brique plâtrière
	Murs Pierre
	

	Murs amiantés
	Prélèvements de sol amianté
	Prélèvements de sol non amiantés
	Prélèvements de plafond amiantés
	Prélèvements de plafond non amiantés
	Prélèvements de mur amiantés
	Prélèvements de mur non amiantés
	Autres types de prélèvements amiantés
	Autres types de prélèvements non amiantés
	Sols amiantés
	Plafonds amiantés
	Sols et plafonds amiantés
	Conduits amiantés
	Conduits non amiantés